

# VENTILÁTORY



**MULTI VAC**  
AIRVANCE GROUP





## INFORMACE O FIRMĚ

---

Společnost Multi-VAC spol. s r.o. zahájila svoji podnikatelskou činnost v lednu 1992 jako rodinná společnost zabývající se prodejem ohebných vzduchotechnických hadic a příslušenství.

Od roku 1994 se stalo novým cílem společnosti vybudování dobře fungujícího velkoobchodu s kompletním sortimentem výrobků pro vzduchotechniku. Společnost významně rozšířila sortiment a svou prodejní síť, aby byla schopna komplexně uspokojovat požadavky svých zákazníků. Prioritou společnosti se staly dodávky ucelených systémů pro větrání rezidenčních a komerčních budov s kvalitní technickou podporou zákazníkům.

V roce 2008 byla rozšířena obchodní síť také na Slovensku.

Multi-VAC je výhradním distributorem výrobků společnosti 2VV na českém a slovenském trhu.

Koncem roku 2015 se společnost stala součástí rodinného holdingu France Air Group, který prodává zboží pro technické zabezpečení budov v mnoha zemích Evropy, Afriky a Středního východu, a to již od roku 1960.

V únoru 2020 se Multi-VAC spol. s r.o. stal součástí nové skupiny Airvance, která je předním evropským hráčem v odvětví vzduchotechniky působícím ve 14 zemích.









Konkurenční výhodou společnosti jsou více než 30 leté zkušenosti z trhu se vzduchotechnikou, nabídka zboží s velmi dobrým poměrem ceny a kvality, vysoký technický standard prodáváného zboží, skladová dostupnost a vysoká úroveň péče o zákazníky.

Centrální sklad s prodejnou je situován nedaleko Pardubic, další prodejní místa jsou v Říčanech u Prahy, Brně a Novém Jičíně. Na území Slovenské republiky nás najdete v Bratislavě a Košicích.

# OBSAH

QB.....	2	TUBO.....	10
QS.....	2	CLASIC-P.....	11
E-STYLE.....	3	VULKAN-P.....	11
ELEGANCE.....	4	AXM.....	12
ECOLINE.....	5	CK.....	12
VITRO.....	5	CK EC.....	13
FLUX.....	6	CF.....	13
ELIX.....	6	CF/ISOLE.....	14
QX.....	7	STREAM AC.....	14
ELPREX.....	7	STREAM EC.....	15
KN2.....	8	KV.....	15
EXT.....	9	CHAMONO.....	16
CLASIC-N.....	9	MRF.....	17
VULKAN-N.....	10	BIB.....	17

## PIKTOGRAMY

-  Kuličková ložiska, dlouhá životnost až 30 000 hod provozu
-  Časový doběh, možnost spínání na tlačítko nebo vypínač, doba nastavení 3–25 minut
-  Hygrostat, spínání na základě hodnoty relativní vlhkosti, nastavitelné rozmezí 40–80%
-  Zrychlostní provedení pro nepřetržitý provoz (24 hodin při minimálních otáčkách)
-  Elektricky ovládaná žaluzie
-  Protipožární provedení
-  Venkovní prostředí
-  EC motory

## QB

### NÁSTĚNNÝ AXIÁLNÍ VENTILÁTOR BEZ INTEGROVANÉ ZPĚTNÉ KLAPKY



- Rozměr přípojovacího potrubí 100 mm
- Výběr modelů: základní provedení s kuličkovými ložisky, nastavitelný časový doběh 1 – 25 min
- Pro kratší vzduchotechnické potrubí s nízkou tlakovou ztrátou, případně odsávání přes zeď
- Bez zpětné klapky
- Tichý provoz
- Snadná instalace v horizontální nebo vertikální poloze
- AC motor



Popis modelu	Objemový průtok vzduchu [m <sup>3</sup> /h]	Statický tlak [Pa]	Příkon [W]	Hluk [dB(A)]*	Kód objednání
<b>Kuličková ložiska, časový doběh</b>					
QB100, kuličková ložiska, bez zpětné klapky	72	26	8	26	<b>QB100</b>
QB100T, kuličková ložiska, bez zpětné klapky, časový doběh	72	26	8	26	<b>QB100T</b>
<b>Zpětná klapka</b>					
QB-klapka, zpětná klapka pro QB	–	–	–	–	<b>QB-klapka</b>

\* Hladina akustického tlaku ve vzdálenosti 3 m od sání ventilátoru

## QS

### NÁSTĚNNÝ AXIÁLNÍ VENTILÁTOR S KRUHOVOU MŘÍŽKOU NA ČELNÍM KRYTU



- Rozměrová řada přípojovacího potrubí od 100 do 120 mm
- Široký výběr modelů: základní provedení s kuličkovými ložisky, nastavitelný časový doběh 1 – 25 min, nastavitelný hygroskop 50 – 95%
- Pro kratší vzduchotechnické potrubí s nízkou tlakovou ztrátou, případně odsávání přes zeď
- Tichý provoz
- Snadná instalace v horizontální nebo vertikální poloze
- AC motor



Popis modelu	Objemový průtok vzduchu [m <sup>3</sup> /h]	Statický tlak [Pa]	Příkon [W]	Hluk [dB(A)]*	Kód objednání
<b>Kuličková ložiska, časový doběh</b>					
QS100, kuličková ložiska	88	28	8	26	<b>QS100</b>
QS100T, kuličková ložiska, časový doběh	88	28	8	26	<b>QS100T</b>
QS120, kuličková ložiska	175	40	14	33	<b>QS120</b>
QS120T, kuličková ložiska, časový doběh	175	40	14	33	<b>QS120T</b>
<b>Kuličková ložiska, časový doběh, hygroskop</b>					
QS100HT, kuličková ložiska, časový doběh, hygroskop	88	28	8	26	<b>QS100HT</b>
QS120HT, kuličková ložiska, časový doběh, hygroskop	175	40	14	33	<b>QS120HT</b>

\* Hladina akustického tlaku ve vzdálenosti 3 m od sání ventilátoru

# E-STYLE

## NÁSTĚNNÝ AXIÁLNÍ VENTILÁTOR S TENKÝM PŘEDNÍM KRYTEM



- Rozměrová řada přípojovacího potrubí od 100 do 150 mm
- Široký výběr modelů: základní provedení, kuličková ložiska, nastavitelný časový doběh 3–25 min, nastavitelný hygrostat 40–80 %, 2rychlostní pro nepřetržitý provoz
- Pro kratší vzduchotechnické potrubí s nízkou tlakovou ztrátou, případně odsávání přes zeď
- Zpětná klapka
- Tichý provoz
- Snadná instalace v horizontální nebo vertikální poloze
- AC motor



Popis modelu	Objemový průtok vzduchu [m <sup>3</sup> /h]	Statický tlak [Pa]	Příkon [W]	Hluk [dB(A)]*	Kód objednání
<b>Standardní provedení, časový doběh</b>					
E-STYLE PRO 100, se zpětnou klapkou	90	42	14	31,4	<b>2MU7096</b>
E-STYLE PRO T 100, se zpětnou klapkou, časový doběh	90	42	14	31,4	<b>2MU7109</b>
E-STYLE PRO 120, se zpětnou klapkou	165	55	15	36,7	<b>2MU7296</b>
E-STYLE PRO T 120, se zpětnou klapkou, časový doběh	165	55	15	36,7	<b>2MU7309</b>
E-STYLE PRO 150, se zpětnou klapkou	315	72	25	43,9	<b>2MU7596</b>
E-STYLE PRO T 150, se zpětnou klapkou, časový doběh	315	72	25	43,9	<b>2MU7609</b>
<b>Kuličková ložiska</b>					
E-STYLE BB 100, kuličková ložiska	90	42	14	31,4	<b>2MU7114</b>
E-STYLE BB 120, kuličková ložiska	165	55	15	36,7	<b>2MU7314</b>
E-STYLE BB 150, kuličková ložiska	315	72	25	43,9	<b>2MU7614</b>
<b>Kuličková ložiska, časový doběh</b>					
E-STYLE BBT 100, kuličková ložiska, časový doběh	90	42	14	31,4	<b>2MU7115</b>
E-STYLE BBT 120, kuličková ložiska, časový doběh	165	55	15	36,7	<b>2MU7315</b>
E-STYLE BBT 150, kuličková ložiska, časový doběh	315	72	25	43,9	<b>2MU7615</b>
<b>Kuličková ložiska, časový doběh, hygrostat</b>					
E-STYLE BBHT 100, kuličková ložiska, časový doběh, hygrostat	90	42	14	31,4	<b>2MU7116</b>
E-STYLE BBHT 120, kuličková ložiska, časový doběh, hygrostat	165	55	15	36,7	<b>2MU7316</b>
E-STYLE BBHT 150, kuličková ložiska, časový doběh, hygrostat	315	72	25	43,9	<b>2MU7616</b>
<b>2rychlostní, pro nepřetržitý provoz</b>					
E-STYLE 2 SPEED 100, 2rychlostní, pro nepřetržitý provoz	90	42	14	31,4	<b>2MU7112</b>
E-STYLE 2 SPEED 120, 2rychlostní, pro nepřetržitý provoz	165	55	15	36,7	<b>2MU7312</b>
E-STYLE 2 SPEED 150, 2rychlostní, pro nepřetržitý provoz	315	72	25	43,9	<b>2MU7612</b>

\* Hladina akustického tlaku ve vzdálenosti 3 m od sání ventilátoru

# ELEGANCE

## NÁSTĚNNÝ AXIÁLNÍ VENTILÁTOR S HLADKÝM PŘEDNÍM KRYTEM



- Rozměrová řada přípojovacího potrubí od 100 do 150 mm
- Široký výběr modelů: základní provedení, kuličková ložiska, nastavitelný časový doběh 3 – 25 min, hygrostat (automatické zvýšení/snížení otáček ventilátoru v závislosti na hodnotě relativní vlhkosti), 2rychlostní pro nepřetržitý provoz
- Pro kratší vzduchotechnické potrubí s nízkou tlakovou ztrátou, případně odsávání přes zeď
- Zpětná klapka
- Hladký přední panel
- Tichý provoz
- Snadná instalace v horizontální nebo vertikální poloze
- AC motor



Popis modelu	Objemový průtok vzduchu [m <sup>3</sup> /h]	Statický tlak [Pa]	Příkon [W]	Hluk [dB(A)]*	Kód objednání
<b>Kuličková ložiska</b>					
ELEGANCE TREND 100, kuličková ložiska	90	42	14	31,4	<b>2EL0031</b>
ELEGANCE TREND 120, kuličková ložiska	165	55	15	36,7	<b>2EL2506</b>
ELEGANCE TREND 150, kuličková ložiska	315	71	25	43,9	<b>2EL5006</b>
<b>Kuličková ložiska, časový doběh</b>					
ELEGANCE T 100, kuličková ložiska, časový doběh	90	42	14	31,4	<b>2EL0032</b>
ELEGANCE T 120, kuličková ložiska, časový doběh	165	55	15	36,7	<b>2EL2508</b>
ELEGANCE T 150, kuličková ložiska, časový doběh	315	71	25	43,9	<b>2EL5008</b>
<b>Kuličková ložiska, časový doběh, hygrostat</b>					
ELEGANCE MHY 100, kuličková ložiska, hygrostat	90	42	14	31,4	<b>2EL0033</b>
ELEGANCE MHY 120, kuličková ložiska, hygrostat	165	55	15	36,7	<b>2EL2522</b>
ELEGANCE MHY 150, kuličková ložiska, hygrostat	315	71	25	43,9	<b>2EL5022</b>
<b>2rychlostní, pro nepřetržitý provoz</b>					
ELEGANCE 2 SPEED 100, 2rychlostní, pro nepřetržitý provoz	90/58	42/21	14/6	31,4/27,4	<b>2EL0056</b>
ELEGANCE 2 SPEED 120, 2rychlostní, pro nepřetržitý provoz	165/103	55/21	15/8	36,7/28,4	<b>2EL2523</b>
ELEGANCE 2 SPEED 150, 2rychlostní, pro nepřetržitý provoz	315/182	71/16	25/13	43,9/29,5	<b>2EL5023</b>

\* Hladina akustického tlaku ve vzdálenosti 3 m od sání ventilátoru

# ECOLINE

## NÁSTĚNNÝ AXIÁLNÍ VENTILÁTOR S ELEKTRICKY OVLÁDANOU ŽALUZIÍ



- Rozměrová řada přípojovacího potrubí od 100 do 150 mm
- Široký výběr modelů: základní provedení s elektricky ovládanou žaluzií, nastavitelný časový doběh 3 – 25 min, hygromat (nastavitelné rozmezí 40 – 80 %)
- Pro kratší vzduchotechnické potrubí s nízkou tlakovou ztrátou, případně odsávání přes zeď
- Automatická žaluzie na předním krytu
- Tichý provoz
- Snadná instalace v horizontální nebo vertikální poloze
- AC motor



Popis modelu	Objemový průtok vzduchu [m <sup>3</sup> /h]	Statický tlak [Pa]	Příkon [W]	Hluk [dB(A)]*	Kód objednání
<b>Elektricky ovládaná žaluzie</b>					
ECOLINE A 100, s elektricky ovládanou žaluzií	90	27	13	39	2MU6002
ECOLINE A 120, s elektricky ovládanou žaluzií	170	40	15	42	2MU6202
ECOLINE A 150, s elektricky ovládanou žaluzií	320	70	25	49	2MU6502
<b>Elektricky ovládaná žaluzie, časový doběh</b>					
ECOLINE AT 100, s elektricky ovládanou žaluzií, časový doběh	90	27	13	39	2MU6005
ECOLINE AT 120, s elektricky ovládanou žaluzií, časový doběh	170	40	15	42	2MU6205
ECOLINE AT 150, s elektricky ovládanou žaluzií, časový doběh	320	70	25	49	2MU6505
<b>Elektricky ovládaná žaluzie, časový doběh, hygromat</b>					
ECOLINE AHT 100, s elektricky ovládanou žaluzií, časový doběh, hygromat	90	27	13	39	2MU6008
ECOLINE AHT 120, s elektricky ovládanou žaluzií, časový doběh, hygromat	170	40	15	42	2MU6208
ECOLINE AHT 150, s elektricky ovládanou žaluzií, časový doběh, hygromat	320	70	25	49	2MU6508

\* Hladina akustického tlaku ve vzdálenosti 3 m od sání ventilátoru

# VITRO

## NÁSTĚNNÝ AXIÁLNÍ VENTILÁTOR PRO MONTÁŽ DO ZDI I OKNA



- Rozměrová řada Vitro 6/150, Vitro 9/230, Vitro 12/300
- Základní provedení s automatickou žaluzií, typ Vitro 9/230 a Vitro 12/300 s možností reverzního chodu
- Ventilátor pro montáž do zdi i okna
- Tichý provoz
- AC motor



Popis modelu	Objemový průtok vzduchu [m <sup>3</sup> /h]	Statický tlak [Pa]	Příkon [W]	Hluk [dB(A)]*	Kód objednání
<b>Automatická žaluzie</b>					
VITRO 6/150 A, s automatickou žaluzií	300	76	45	48	2VI0671
VITRO 9/230 A, s automatickou žaluzií	700/400	84/60	46	50	2VI0972
VITRO 12/300 A, s automatickou žaluzií	1400/800	58/44	106	59	2VI1270

\* Hladina akustického tlaku ve vzdálenosti 3 m od sání ventilátoru

# FLUX

## NÁSTĚNNÝ RADIÁLNÍ VENTILÁTOR

- Rozměrová řada přípojovacího potrubí od 100 do 120 mm
- Široký výběr modelů: základní provedení s kuličkovými ložisky, nastavitelný časový doběh 3–25 min, hygroskop (nastavitelné rozmezí 40–80 %)
- Pro vzduchotechnické rozvody relativně větších délek, s vyšší tlakovou ztrátou
- Zpětná klapka
- Integrovaný filtr pod čelním krytem
- Tichý provoz
- Antivibrační podložka pro montáž
- Snadná instalace v horizontální nebo vertikální poloze
- AC motor



Popis modelu	Objemový průtok vzduchu [m <sup>3</sup> /h]	Statický tlak [Pa]	Příkon [W]	Hluk [dB(A)]*	Kód objednání
<b>Kuličková ložiska</b>					
FLUX BB 100, kuličková ložiska	90	128	30	44	<b>2FX1027</b>
FLUX BB 250/100, kuličková ložiska	210	220	46	52	<b>2FX2001</b>
FLUX BB 250/120, kuličková ložiska	240	220	46	52	<b>2FX2007</b>
<b>Kuličková ložiska, časový doběh</b>					
FLUX BBT 100, kuličková ložiska, časový doběh	90	128	30	44	<b>2FX1081</b>
FLUX BBT 250/100, kuličková ložiska, časový doběh	210	220	46	52	<b>2FX2003</b>
FLUX BBT 250/120, kuličková ložiska, časový doběh	240	220	46	52	<b>2FX2009</b>
<b>Kuličková ložiska, časový doběh, hygroskop</b>					
FLUX BBHT 100, kuličková ložiska, časový doběh, hygroskop	90	128	30	44	<b>2FX1020</b>
FLUX BBHT 250/100, kuličková ložiska, časový doběh, hygroskop	210	220	46	52	<b>2FX2005</b>
FLUX BBHT 250/120, kuličková ložiska, časový doběh, hygroskop	240	220	46	52	<b>2FX2017</b>

\* Hladina akustického tlaku ve vzdálenosti 3 m od sání ventilátoru

# ELIX

## NÁSTĚNNÝ RADIÁLNÍ VENTILÁTOR S HLADKÝM PŘEDNÍM ŠTÍTEM

- Rozměr přípojovacího potrubí 100 mm
- Široký výběr modelů: základní provedení, kuličková ložiska, nastavitelný časový doběh 3–25 min, hygroskop (automatické zvýšení/snížení otáček ventilátoru v závislosti na hodnotě relativní vlhkosti), 2rychlostní pro nepřetržitý provoz
- Pro vzduchotechnické rozvody relativně větších délek, se střední tlakovou ztrátou
- Zpětná klapka
- Tichý provoz
- Antivibrační podložka pro montáž
- Snadná instalace v horizontální nebo vertikální poloze
- AC motor



Popis modelu	Objemový průtok vzduchu [m <sup>3</sup> /h]	Statický tlak [Pa]	Příkon [W]	Hluk [dB(A)]*	Kód objednání
<b>Kuličková ložiska</b>					
ELIX 100, kuličková ložiska	97	159	35	42	<b>2EV1000</b>
<b>Kuličková ložiska, časový doběh</b>					
ELIX T 100, kuličková ložiska, časový doběh	97	159	35	42	<b>2EV1001</b>
<b>Kuličková ložiska, časový doběh, hygroskop</b>					
ELIX H 100, kuličková ložiska, časový doběh, hygroskop	97	159	35	42	<b>2EV1004</b>
<b>2rychlostní, pro nepřetržitý provoz</b>					
ELIX 2 SPEED 100, kuličková ložiska, 2rychlostní, pro nepřetržitý provoz	97/54	159/118	35/14	42/23	<b>2EV1003</b>

\* Hladina akustického tlaku ve vzdálenosti 3 m od sání ventilátoru



# QX

## NÁSTĚNNÝ RADIÁLNÍ VENTILÁTOR S HLADKÝM PŘEDNÍM ŠTÍTEM



- Rozměr přípojovacího potrubí 100 mm
- Široký výběr modelů: základní provedení, kuličková ložiska, nastavitelný časový doběh 1 – 25 min, nastavitelný hygrostat 50–95%
- Pro vzduchotechnické rozvody relativně větších délek, se střední tlakovou ztrátou
- Zpětná klapka
- Filtr pro zachycení nečistot
- Lze provozovat na maximální nebo minimální vzduchový výkon, dle zapojení
- Tichý provoz
- Snadná instalace v horizontální nebo vertikální poloze
- AC motor



Popis modelu	Objemový průtok vzduchu [m <sup>3</sup> /h]	Statický tlak [Pa]	Příkon [W]	Hluk [dB(A)]*	Kód objednání
<b>Kuličková ložiska</b>					
QX100, kuličková ložiska	104/62	250	28/17	38/27	<b>QX100</b>
<b>Kuličková ložiska, časový doběh</b>					
QX100T, kuličková ložiska, časový doběh	104/62	250	28/17	38/27	<b>QX100T</b>
<b>Kuličková ložiska, časový doběh, hygrostat</b>					
QX100HT, kuličková ložiska, časový doběh, hygrostat	104/62	250	28/17	38/27	<b>QX100HT</b>

\* Hladina akustického tlaku ve vzdálenosti 3 m od sání ventilátoru

# ELPREX

## NÁSTĚNNÝ RADIÁLNÍ VENTILÁTOR S HLADKÝM PŘEDNÍM ŠTÍTEM



- Rozměr přípojovacího potrubí 100 mm
- Široký výběr modelů: základní provedení, kuličková ložiska, nastavitelný časový doběh 3 – 25 min, hygrostat (automatické zvýšení/snížení otáček ventilátoru v závislosti na hodnotě relativní vlhkosti), 2rychlostní pro nepřetržitý provoz
- Pro vzduchotechnické rozvody relativně větších délek, se střední tlakovou ztrátou
- Zpětná klapka
- Tichý provoz
- Antivibrační podložka pro montáž
- Snadná instalace v horizontální nebo vertikální poloze
- AC motor



Popis modelu	Objemový průtok vzduchu [m <sup>3</sup> /h]	Statický tlak [Pa]	Příkon [W]	Hluk [dB(A)]*	Kód objednání
<b>Kuličková ložiska</b>					
ELPREX 100, kuličková ložiska	230	159	38,8	41	<b>2EP1010</b>
<b>Kuličková ložiska, časový doběh</b>					
ELPREX T 100, kuličková ložiska, časový doběh	230	159	38,8	41	<b>2EP1011</b>
<b>Kuličková ložiska, časový doběh, hygrostat</b>					
ELPREX H 100, kuličková ložiska, časový doběh, hygrostat	230	159	38,8	41	<b>2EP1013</b>
<b>2rychlostní, pro nepřetržitý provoz</b>					
ELPREX 2 SPEED 100, kuličková ložiska, 2rychlostní, pro nepřetržitý provoz	230/69	159/111	38,8/8,2	41/15,3	<b>2EP1015</b>

\* Hladina akustického tlaku ve vzdálenosti 3 m od sání ventilátoru

## KN2

NÁSTĚNNÝ RADIÁLNÍ VENTILÁTOR S HLADKÝM PŘEDNÍM ŠTÍTEM,  
INSTALACE POD A NA OMÍTKU

- Rozměr přípojovacího potrubí 50 – 75 mm
- Široký výběr modelů: provedení pod omítku a nad omítku, kuličková ložiska, nastavitelný časový doběh 2 – 20 min, instalace do stropu, protipožární provedení
- Pro vzduchotechnické rozvody relativně větších délek, se střední tlakovou ztrátou
- Provedení UP instalace pod omítku nebo AP instalace na omítku
- Provedení ERK-F pro instalaci do stropů
- Zpětná klapka
- Tichý provoz
- Snadná instalace v horizontální nebo vertikální poloze
- AC motor



Popis modelu	Objemový průtok vzduchu [m <sup>3</sup> /h]	Statický tlak [Pa]	Příkon [W]	Hluk [dB(A)]*	Kód objednání
<b>Kuličková ložiska</b>					
radiální ventilátor KN2-60, zpětná klapka, filtr, pod omítku	70	215	19	38	<b>KN2-UP-60</b>
radiální ventilátor KN2-100, zpětná klapka, filtr, pod omítku	109	270	28	47	<b>KN2-UP-100</b>
radiální ventilátor KN2-60, zpětná klapka, filtr, na omítku	70	215	19	38	<b>KN2-AP-60</b>
radiální ventilátor KN2-100, zpětná klapka, filtr, na omítku	109	270	28	47	<b>KN2-AP-100</b>
montážní box k ventilátoru velikost KN2-LE	109	270	28	47	<b>KN2-UPK</b>
motor a kryt pro KN2 do zdi	109	270	28	47	<b>KN2-LE-100</b>
<b>Kuličková ložiska, časový doběh</b>					
radiální ventilátor KN2T-60, zpětná klapka, filtr, pod omítku, časový doběh	70	215	19	38	<b>KN2T-UP-60</b>
radiální ventilátor KN2T-100, zpětná klapka, filtr, pod omítku, časový doběh	109	270	28	47	<b>KN2T-UP-100</b>
radiální ventilátor KN2T-60, zpětná klapka, filtr, pod omítku, časový doběh	70	215	19	38	<b>KN2T-AP-60</b>
radiální ventilátor KN2T-100, zpětná klapka, filtr, pod omítku, časový doběh	109	270	28	47	<b>KN2T-AP-100</b>
motor a kryt pro KN2 do zdi	109	270	28	47	<b>KN2T-LE-100</b>
<b>Kuličková ložiska, instalace do stropu</b>					
radiální ventilátor KN2-60, zpětná klapka, filtr, pod omítku, do stropu	70	215	19	38	<b>KN2-UP-60+ERK-F</b>
radiální ventilátor KN2-100, zpětná klapka, filtr, pod omítku, do stropu	109	270	28	47	<b>KN2-UP-100+ERK-F</b>
radiální ventilátor KN2-60, zpětná klapka, filtr, na omítku, do stropu	70	215	19	38	<b>KN2-AP-60+ERK-F</b>
radiální ventilátor KN2-100, zpětná klapka, filtr, na omítku, do stropu	109	270	28	47	<b>KN2-AP-100+ERK-F</b>
Kuličková ložiska, časový doběh, instalace do stropu					
radiální ventilátor KN2T-60, zpětná klapka, filtr, pod omítku, časový doběh	70	215	19	38	<b>KN2T-UP-60+ERK-F</b>
radiální ventilátor KN2T-100, zpětná klapka, filtr, pod omítku, časový doběh	109	270	28	47	<b>KN2T-UP-100+ERK-F</b>
radiální ventilátor KN2T-60, zpětná klapka, filtr, pod omítku, časový doběh	70	215	19	38	<b>KN2T-AP-60+ERK-F</b>
radiální ventilátor KN2T-100, zpětná klapka, filtr, pod omítku, časový doběh	109	270	28	47	<b>KN2T-AP-100+ERK-F</b>
<b>Protipožární provedení</b>					
motor + čelní štít pro KN2-100 do protipožární skříňe	109	270	28	47	<b>KN2-LE-BS-100</b>
protipožární skříň pro KN2 tloušťky 40 mm, protipožární ucpávka, vývod nahoru	109	270	28	47	<b>KNUP-BS-F90-ST-L3/O</b>
protipožární skříň pro KN2 tloušťky 40 mm, protipožární ucpávka, vývod dozadu	109	270	28	47	<b>KNUP-BS-F90-ST-L3/R</b>
protipožární skříň pro KN2, standardní skříň + motor, protipožární ucpávka, na omítku	109	270	28	47	<b>KN2-AP-BS-100</b>
<b>Protipožární provedení, časový doběh</b>					
motor + čelní štít pro KN2T-100 do protipožární skříňe, časový doběh 2 až 20 min	109	270	28	47	<b>KN2T-LE-BS-100</b>
protipožární skříň pro KN2, standardní skříň + motor, protipožární ucpávka, na omítku, časový doběh 2 až 20 min	109	270	28	47	<b>KN2T-AP-BS-100</b>

\* Hladina akustického tlaku ve vzdálenosti 3 m od sání ventilátoru

# EXT

## NÁSTĚNNÝ RADIÁLNÍ VENTILÁTOR PRO VENKOVNÍ INSTALACI

- Rozměrová řada přípojovacího potrubí 100, 125, 150, 160, 200 mm
- Radiální ventilátor spojující funkci ventilátoru a výfukového kusu pro umístění na fasádu objektu
- Pro vzduchotechnické rozvody relativně větších délek, se střední tlakovou ztrátou
- Ideální pro řešení odtahu z více míst
- Nezatěžuje interiér hlukem
- Tuhý plášť z pozinkované oceli s odolným epoxidovým nástřikem
- Ochranná mřížka a zpětná klapka
- Snadná venkovní instalace
- AC motor



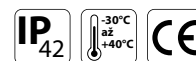
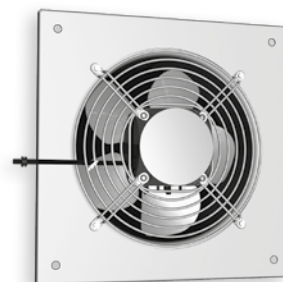
Popis modelu	Objemový průtok vzduchu [m <sup>3</sup> /h]	Statický tlak [Pa]	Příkon [W]	Hluk [dB(A)]*	Kód objednání
<b>Kuličková ložiska</b>					
nástěnný radiální ventilátor EXT 100, venkovní použití, 230V	218	250	28	44	<b>2EX4034</b>
nástěnný radiální ventilátor EXT 125, venkovní použití, 230V	260	240	28	44	<b>2EX5004</b>
nástěnný radiální ventilátor EXT 150A, venkovní použití, 230V	380	312	56	56	<b>2EX6028</b>
nástěnný radiální ventilátor EXT 150B, venkovní použití, 230V	675	437	110	59	<b>2EX6029</b>
nástěnný radiální ventilátor EXT 160A, venkovní použití, 230V	405	290	56	56	<b>2EX7006</b>
nástěnný radiální ventilátor EXT 160B, venkovní použití, 230V	450	510	120	61	<b>2EX7007</b>
nástěnný radiální ventilátor EXT 200A, venkovní použití, 230V	750	460	120	61	<b>2EX8023</b>
nástěnný radiální ventilátor EXT 200B, venkovní použití, 230V	830	585	158	65	<b>2EX8024</b>

\* Hladina akustického tlaku ve vzdálenosti 3 m od sání ventilátoru

# CLASIC-N

## NÁSTĚNNÝ AXIÁLNÍ VENTILÁTOR

- Nabízené velikosti 200, 250, 300
- Axiální ventilátor pro nástěnnou instalaci pomocí čtvercové základny
- Pro řešení odtahu přes stěnu
- Tuhý plášť z pozinkované oceli s nástřikem práškovou strukturovanou barvou
- Ochranná mřížka na straně sání
- Snadná instalace
- AC motor



Popis modelu	Objemový průtok vzduchu [m <sup>3</sup> /h]	Statický tlak [Pa]	Příkon [W]	Hluk [dB(A)]*	Kód objednání
<b>Kluzná ložiska</b>					
nástěnný axiální ventilátor CLASSIC 200, 230V	470	60	38	51	<b>CLC-N-01-200</b>
nástěnný axiální ventilátor CLASSIC 250, 230V	950	80	70	57,5	<b>CLC-N-01-250</b>
nástěnný axiální ventilátor CLASSIC 300, 230V	1520	111	110	60	<b>CLC-N-01-300</b>

\* Hladina akustického tlaku ve vzdálenosti 3 m od sání ventilátoru

# VULKAN-N

## NÁSTĚNNÝ AXIÁLNÍ VENTILÁTOR

- Nabízené velikosti 300, 400, 450, 500, 630
- Axiální ventilátor pro nástěnnou instalaci pomocí čtvercové základny
- Pro řešení odtahu přes stěnu
- Tuhý plášť z pozinkované oceli s nástřikem práškovou strukturovanou barvou
- Ochranná mřížka na straně sání
- Snadná instalace
- AC motor



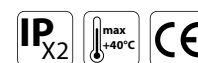
Popis modelu	Objemový průtok vzduchu [m <sup>3</sup> /h]	Statický tlak [Pa]	Příkon [W]	Hluk [dB(A)]*	Kód objednání
<b>Kuličková ložiska</b>					
nástěnný axiální ventilátor VULKAN 300, 230V	1650	100	80	59	<b>VKN-N-04-300/4E</b>
nástěnný axiální ventilátor VULKAN 400, 230V	3600	150	180	69	<b>VKN-N-04-400/4E</b>
nástěnný axiální ventilátor VULKAN 450, 230V	4900	182	250	72	<b>VKN-N-04-450/4E</b>
nástěnný axiální ventilátor VULKAN 500, 230V	6420	120	550	69,3	<b>VKN-N-04-500/4E</b>
nástěnný axiální ventilátor VULKAN 630, 230V	9170	120	350	71,8	<b>VKN-N-04-630/6E</b>

\* Hladina akustického tlaku ve vzdálenosti 3 m od sání ventilátoru

# TUBO

## POTRUBNÍ AXIÁLNÍ VENTILÁTOR

- Rozměrová řada přípojovacího potrubí 100, 120, 150 mm
- Axiální ventilátor pro instalaci do potrubí
- Pro kratší vzduchotechnické potrubí s nízkou tlakovou ztrátou
- Lze použít pro odsávání přímo přes zeď
- Skříň je vyrobena z elektricky nevodivého termoplastu bílé barvy
- Snadná instalace v horizontální nebo vertikální poloze
- AC motor



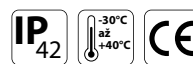
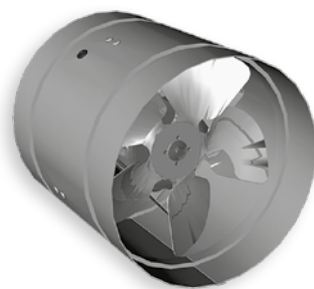
Popis modelu	Objemový průtok vzduchu [m <sup>3</sup> /h]	Statický tlak [Pa]	Příkon [W]	Hluk [dB(A)]*	Kód objednání
<b>Kluzná ložiska</b>					
potrubní axiální ventilátor TUBO 100, plast	90	28	14	38	<b>2TU1011</b>
potrubní axiální ventilátor TUBO 120, plast	180	39	18	44	<b>2TU1020</b>
potrubní axiální ventilátor TUBO 150, plast	320	72	40	51	<b>2TU1501</b>

\* Hladina akustického tlaku ve vzdálenosti 3 m od sání ventilátoru

# CLASIC-P

## POTRUBNÍ AXIÁLNÍ VENTILÁTOR

- Rozměrová řada přípojovacího potrubí 200, 250, 300 mm
- Axiální ventilátor pro instalaci mezi dvě části potrubí
- Pro kratší vzduchotechnické potrubí s nízkou tlakovou ztrátou
- Tuhý plášť z ocelového plechu
- Snadná instalace
- AC motor



Popis modelu	Objemový průtok vzduchu [m <sup>3</sup> /h]	Statický tlak [Pa]	Příkon [W]	Hluk [dB(A)]*	Kód objednávky
<b>Kluzná ložiska</b>					
potrubní axiální ventilátor CLASSIC 200, 230V	500	62	38	54	<b>CLC-P-01-200</b>
potrubní axiální ventilátor CLASSIC 250, 230V	1000	82	70	60	<b>CLC-P-01-250</b>
potrubní axiální ventilátor CLASSIC 300, 230V	1600	113	110	62	<b>CLC-P-01-300</b>

\* Hladina akustického tlaku ve vzdálenosti 3 m od sání ventilátoru

# VULKAN-P

## POTRUBNÍ AXIÁLNÍ VENTILÁTOR

- Nabízené velikosti 300, 400, 450, 500, 630
- Axiální ventilátor pro instalaci mezi dvě části potrubí
- Pro kratší vzduchotechnické potrubí s nízkou tlakovou ztrátou
- Tuhý plášť z pozinkované oceli s nástřikem práškovou strukturovanou barvou
- Snadná instalace
- AC motor



Popis modelu	Objemový průtok vzduchu [m <sup>3</sup> /h]	Statický tlak [Pa]	Příkon [W]	Hluk [dB(A)]*	Kód objednávky
<b>Kuličková ložiska</b>					
potrubní axiální ventilátor VULKAN 300, 230V	1550	100	80	59	<b>VKN-P-04-300/4E</b>
potrubní axiální ventilátor VULKAN 400, 230V	3500	150	180	69	<b>VKN-P-04-400/4E</b>
potrubní axiální ventilátor VULKAN 450, 230V	4800	180	250	72	<b>VKN-P-04-450/4E</b>
potrubní axiální ventilátor VULKAN 500, 230V	6420	120	420	79,7	<b>VKN-P-04-500/4E</b>
potrubní axiální ventilátor VULKAN 630, 230V	9170	120	520	77,4	<b>VKN-P-04-630/6E</b>

\* Hladina akustického tlaku ve vzdálenosti 3 m od sání ventilátoru

# AXM

## POTRUBNÍ DIAGONÁLNÍ VENTILÁTOR

- Rozměrová řada přípojovacího potrubí 100, 125, 150, 160, 200 mm
- Základní provedení, kuličková ložiska, nastavitelný časový doběh 3 – 15 min
- Pro delší vzduchotechnické potrubí s vyšší tlakovou ztrátou
- Materiál polypropylen
- Snadná instalace mezi potrubí, montážní konzole součástí ventilátoru
- Možnost demontáže motoru bez nutnosti demontáže potrubí
- Snadná instalace v horizontální nebo vertikální poloze
- AC motor



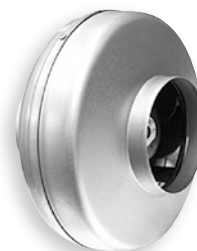
Popis modelu	Objemový průtok vzduchu [m <sup>3</sup> /h]	Statický tlak [Pa]	Příkon [W]	Hluk [dB(A)]*	Kód objednání
<b>Kuličková ložiska</b>					
radiální potrubní ventilátor AXM 100, plast, 230V	250/160	180/115	35	39	<b>AXM-100</b>
radiální potrubní ventilátor AXM 125, plast, 230V	300/180	170/100	36	44	<b>AXM-125</b>
radiální potrubní ventilátor AXM 150, plast, 230V	480/340	300/210	70	50	<b>AXM-150</b>
radiální potrubní ventilátor AXM 160, plast, 230V	480/340	300/210	70	50	<b>AXM-160</b>
radiální potrubní ventilátor AXM 200, plast, 230V	910/820/720	250/210/130	75	43	<b>AXM-200</b>
<b>Kuličková ložiska, časový doběh</b>					
radiální potrubní ventilátor AXM 100T, plast, 230V, časový doběh	250/160	180/115	35	39	<b>AXM-100T</b>
radiální potrubní ventilátor AXM 125T, plast, 230V, časový doběh	300/180	170/100	36	44	<b>AXM-125T</b>
radiální potrubní ventilátor AXM 150T, plast, 230V, časový doběh	480/340	300/210	70	50	<b>AXM-150T</b>
radiální potrubní ventilátor AXM 160T, plast, 230V, časový doběh	480/340	300/210	70	50	<b>AXM-160T</b>
radiální potrubní ventilátor AXM 200T, plast, 230V, časový doběh	910/820/720	250/210/130	75	43	<b>AXM-200T</b>

\* Hladina akustického tlaku ve vzdálenosti 3 m od sání ventilátoru

# CK

## POTRUBNÍ RADIÁLNÍ VENTILÁTOR

- Rozměrová řada přípojovacího potrubí 100, 125, 150, 160, 200, 250, 315 mm
- Základní provedení, kuličková ložiska
- Pro delší vzduchotechnické potrubí s vyšší tlakovou ztrátou
- Snadná instalace mezi potrubí, montážní konzole jako příslušenství
- Snadná instalace v horizontální nebo vertikální poloze
- AC motor



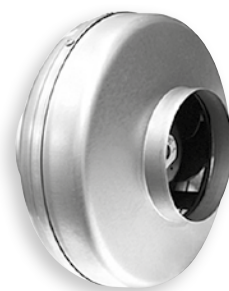
Popis modelu	Objemový průtok vzduchu [m <sup>3</sup> /h]	Statický tlak [Pa]	Příkon [W]	Hluk [dB(A)]*	Kód objednání
<b>Kuličková ložiska</b>					
radiální potrubní ventilátor CK 100 A, 230V	223	319	41	37	<b>CK100A</b>
radiální potrubní ventilátor CK 100 C, 230V	292	350	59	42	<b>CK100C</b>
radiální potrubní ventilátor CK 125 A, 230V	317	300	41	36	<b>CK125A</b>
radiální potrubní ventilátor CK 125 C, 230V	407	337	60	38	<b>CK125C</b>
radiální potrubní ventilátor CK 150 B, 230V	464	347	61	39	<b>CK150B</b>
radiální potrubní ventilátor CK 150 C, 230V	706	393	105	43	<b>CK150C</b>
radiální potrubní ventilátor CK 160 B, 230V	486	332	60	38	<b>CK160B</b>
radiální potrubní ventilátor CK 160 C, 230V	767	361	108	43	<b>CK160C</b>
radiální potrubní ventilátor CK 200 A, 230V	882	379	112	43	<b>CK200A</b>
radiální potrubní ventilátor CK 200 B, 230V	976	530	145	43	<b>CK200B</b>
radiální potrubní ventilátor CK 250 A, 230V	871	359	111	45	<b>CK250A</b>
radiální potrubní ventilátor CK 250 B, 230V	961	533	145	43	<b>CK250B</b>
radiální potrubní ventilátor CK 315 B, 230V	1462	632	197	47	<b>CK315B</b>
radiální potrubní ventilátor CK 315 C, 230V	1325	632	224	48	<b>CK315C</b>

\* Hladina akustického tlaku ve vzdálenosti 3 m od sání ventilátoru

# CK EC

## POTRUBNÍ RADIÁLNÍ VENTILÁTOR

- Rozměrová řada přípojovacího potrubí 100, 125, 150, 160, 200, 250, 315 mm
- Základní provedení, kuličková ložiska
- Pro delší vzduchotechnické potrubí s vyšší tlakovou ztrátou
- Snadná instalace mezi potrubí, montážní konzole jako příslušenství
- Snadná instalace v horizontální nebo vertikální poloze
- EC motor



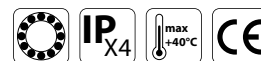
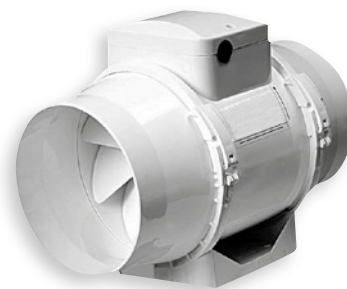
Popis modelu	Objemový průtok vzduchu [m <sup>3</sup> /h]	Statický tlak [Pa]	Příkon [W]	Hluk [dB(A)]*	Kód objednání
<b>Kuličková ložiska</b>					
radiální potrubní ventilátor CK 100 C, EC motor, 230V	371	595	95	47	<b>CK100C-EC</b>
radiální potrubní ventilátor CK 125 C, EC motor, 230V	569	582	99	46	<b>CK125C-EC</b>
radiální potrubní ventilátor CK 150 B, EC motor, 230V	623	580	99	43	<b>CK150B-EC</b>
radiální potrubní ventilátor CK 160 B, EC motor, 230V	644	578	99	45	<b>CK160B-EC</b>
radiální potrubní ventilátor CK 160 C, EC motor, 230V	904	526	126	49	<b>CK160C-EC</b>
radiální potrubní ventilátor CK 200 A, EC motor, 230V	1051	446	123	45	<b>CK200A-EC</b>
radiální potrubní ventilátor CK 200 B, EC motor, 230V	1130	605	166	48	<b>CK200B-EC</b>
radiální potrubní ventilátor CK 250 B, EC motor, 230V	1195	608	169	46	<b>CK250B-EC</b>
radiální potrubní ventilátor CK 315 B, EC motor, 230V	1296	607	159	48	<b>CK315B-EC</b>
radiální potrubní ventilátor CK 315 C, EC motor, 230V	1883	695	217	52	<b>CK315C-EC</b>

\* Hladina akustického tlaku ve vzdálenosti 3 m od sání ventilátoru

# CF

## POTRUBNÍ DIAGONÁLNÍ VENTILÁTOR

- Rozměrová řada přípojovacího potrubí 100, 125, 160, 200 mm
- Základní provedení, kuličková ložiska
- Pro delší vzduchotechnické potrubí s vyšší tlakovou ztrátou
- Materiál technický plast bílé barvy
- Snadná instalace mezi potrubí, montážní konzole součástí ventilátoru
- Možnost demontáže motoru bez nutnosti demontáže potrubí
- Snadná instalace v horizontální nebo vertikální poloze
- AC motor



Popis modelu	Objemový průtok vzduchu [m <sup>3</sup> /h]	Statický tlak [Pa]	Příkon [W]	Hluk [dB(A)]*	Kód objednání
<b>Kuličková ložiska</b>					
radiální potrubní ventilátor CF 100, 230V	187/145	130/120	28/25	35/28	<b>CF100</b>
radiální potrubní ventilátor CF 125, 230V	280/220	135/110	38/28	36/29	<b>CF125</b>
radiální potrubní ventilátor CF 125S, 230V	345/285	350/340	65/47	42/31	<b>CF125S</b>
radiální potrubní ventilátor CF 160, 230V	552/467	320/275	76/54	44/33	<b>CF160</b>
radiální potrubní ventilátor CF 200, 230V	1040/830	340/280	125/90	52/45	<b>CF200</b>

\* Hladina akustického tlaku ve vzdálenosti 3 m od sání ventilátoru

# CF/ISOLE

## POTRUBNÍ HLUKOVĚ IZOLOVANÝ VENTILÁTOR

- Rozměrová řada 100, 125, 150, 200, 250 a 315 mm
- Ocelový aerodynamický plášť potažený polymerem
- Perforovaná vnitřní část ventilátoru pro pohlčení hluku
- Pro vertikální i horizontální instalace



Popis modelu	Objemový průtok vzduchu [m <sup>3</sup> /h]	Statický tlak [Pa]	Příkon [W]	Hluk [dB(A)]*	Kód objednání
<b>Kuličková ložiska</b>					
potrubní ventilátor CF100, silent	240/170	145/122	26	29	<b>CF100/ISOLE</b>
potrubní ventilátor CF125, silent	340/230	140/105	29	28	<b>CF125/ISOLE</b>
potrubní ventilátor CF150, silent	555/405	225/195	52	33	<b>CF150/ISOLE</b>
potrubní ventilátor CF200, silent	1020/810	395/255	110	36	<b>CF200/ISOLE</b>
potrubní ventilátor CF250, silent	1400/1110	500/355	177	38	<b>CF250/ISOLE</b>
potrubní ventilátor CF315, silent	2050/1570	660/455	320	40	<b>CF315/ISOLE</b>

\* Hladina akustického tlaku ve vzdálenosti 3 m od sání ventilátoru

# STREAM AC

## POTRUBNÍ HLUKOVĚ IZOLOVANÝ VENTILÁTOR AC MOTORY

- Rozměrová řada připojovacího potrubí 100, 125, 150, 160 mm
- Základní provedení, kuličková ložiska
- Pro delší vzduchotechnické potrubí s vyšší tlakovou ztrátou
- Snadná instalace mezi potrubí, montážní konzole jako příslušenství
- Snadná instalace v horizontální nebo vertikální poloze
- Tří rychlostní
- AC motor



Popis modelu	Objemový průtok vzduchu [m <sup>3</sup> /h]	Statický tlak [Pa]	Příkon [W]	Hluk [dB(A)]**	Kód objednání
<b>Kuličková ložiska</b>					
radiální potrubní ventilátor STREAM 100, 230V *	114/147/220	180/125/80	28/31/32	19/23/27	<b>STREAM-100/125</b>
radiální potrubní ventilátor STREAM 125, 230V *	164/216/320	170/115/70	31/33/34	20/22/28	<b>STREAM-100/125</b>
radiální potrubní ventilátor STREAM 150/160, 230V	242/320/540	230/155/120	25/46/51	20/26/33	<b>STREAM-150/160</b>

\* Adaptér 125/100 mm

\*\* Hladina akustického tlaku ve vzdálenosti 3 m od sání ventilátoru



# STREAM EC

## POTRUBNÍ HLUKOVĚ IZOLOVANÝ VENTILÁTOR EC MOTORY

- Rozměrová řada přípojovacího potrubí 100, 125, 150, 160 mm
- Základní provedení, kuličková ložiska
- Pro delší vzduchotechnické potrubí s vyšší tlakovou ztrátou
- Snadná instalace mezi potrubí, montážní konzole jako příslušenství
- Snadná instalace v horizontální nebo vertikální poloze
- EC motor



Popis modelu	Objemový průtok vzduchu [m <sup>3</sup> /h]	Statický tlak [Pa]	Příkon [W]	Hluk [dB(A)]**	Kód objednání
<b>Kuličková ložiska</b>					
radiální potrubní ventilátor STREAM 100, 230V *	295	290	39	0,36	<b>STREAM-100/125-EC</b>
radiální potrubní ventilátor STREAM 125, 230V *	450	270	39	0,37	<b>STREAM-100/125-EC</b>
radiální potrubní ventilátor STREAM 150/160, 230V	600	370	55	0,49	<b>STREAM-150/160-EC</b>

\* Adaptér 125/100 mm

\*\* Hladina akustického tlaku ve vzdálenosti 3 m od sání ventilátoru

# KV

## KRBOVÝ VENTILÁTOR PRO ODVOD HORKÉHO VZDUCHU Z KRBOVÉ VLOŽKY

- Rozměrová řada přípojovacího potrubí 125 a 160 mm
- Základní provedení, kuličková ložiska
- Mísí horký vzduch s okolním vzduchem v bytě, pomocí rozvodného systému
- Dva typy, pro 3 až 5 místností a pro 5 až 7 místností
- Nastavitelný termostat v rozmezí od 0°C do +90°C
- Snadná instalace
- AC motor



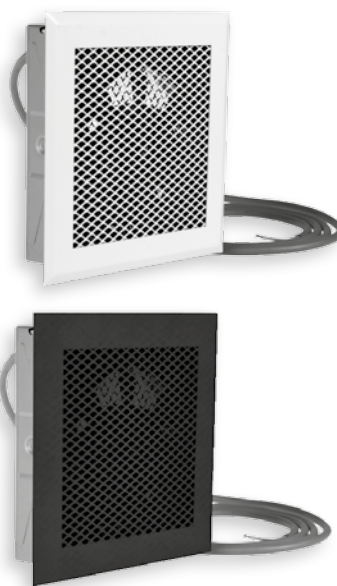
Popis modelu	Objemový průtok vzduchu [m <sup>3</sup> /h]	Statický tlak [Pa]	Příkon [W]	Hluk [dB(A)]*	Kód objednání
<b>Kuličková ložiska</b>					
krbový ventilátor KV 300, pro 3 až 5 místností, 230V, průměr 125	270	90	43	38	<b>KV300</b>
krbový ventilátor KV 500, pro 5 až 7 místností, 230V, průměr 160	500	150	77	39	<b>KV500</b>

\* Hladina akustického tlaku ve vzdálenosti 3 m od sání ventilátoru

# CHAMONO

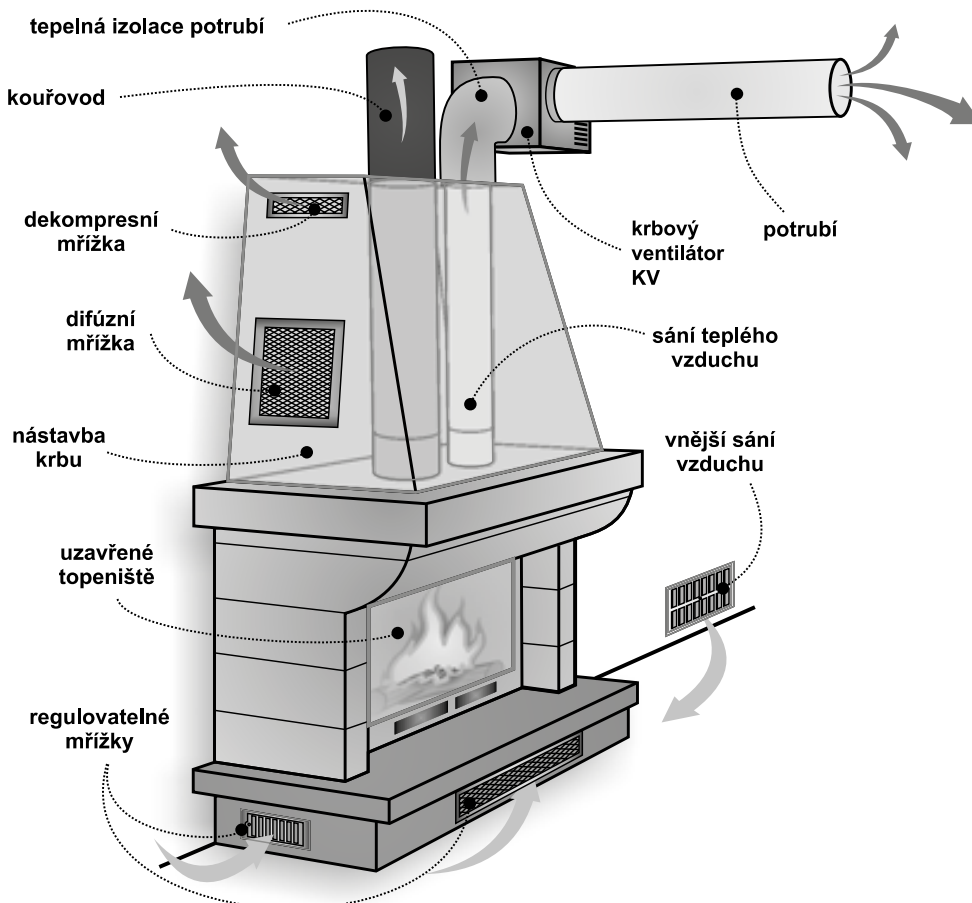
## KRBOVÁ MŘÍŽKA S VENTILÁTOREM

- Ventilátor rozvádí horký vzduch z krbové vložky do místnosti
- Základní provedení, kuličková ložiska
- Pracuje s teplotou vzduchu do +120°C
- Automatické spínání – ventilátor se rozběhne automaticky při +40°C a vypne při +30°C
- Vnější rozměry délka 172 mm, výška 172 mm, hloubka 30 mm
- Rozměr ventilátoru šířka 154 mm, výška 154 mm
- Snadná instalace
- AC motor



Popis modelu	Objemový průtok vzduchu [m <sup>3</sup> /h]	Statický tlak [Pa]	Příkon [W]	Hluk [dB(A)]*	Kód objednání
<b>Kuličková ložiska</b>					
krbová mřížka s horkovzdušným ventilátorem CHAMONO bílá, rozměr otvoru 154x154	75	–	9	24	<b>CHAMONO-N</b>
krbová mřížka s horkovzdušným ventilátorem CHAMONO kovářská černá, rozměr otvoru 154x154	75	–	9	24	<b>CHAMONO-N/ kov. čern</b>

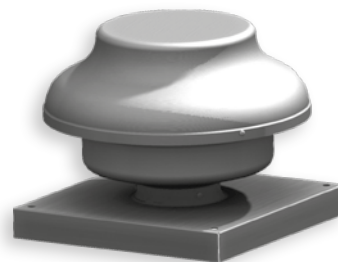
\* Hladina akustického tlaku ve vzdálenosti 3 m od sání ventilátoru



# MRF

## STŘEŠNÍ RADIÁLNÍ VENTILÁTOR

- Rozměrová řada přípojovacího potrubí 100, 125, 150, 160, 200, 250, 315 mm
- Základní provedení, kuličková ložiska, s montážní základnou a bez základny
- Pro delší vzduchotechnické potrubí s vyšší tlakovou ztrátou
- Snadná instalace v horizontální nebo vertikální poloze
- AC motor



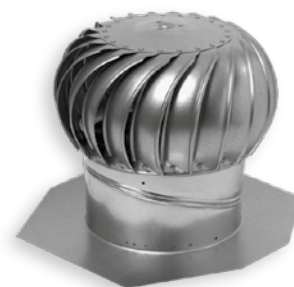
Popis modelu	Objemový průtok vzduchu [m <sup>3</sup> /h]	Statický tlak [Pa]	Příkon [W]	Hluk [dB(A)]*	Kód objednání
<b>Kuličková ložiska se základnou</b>					
radiální střešní ventilátor se základnou MRF 100-Z, 230V	310	380	50	52	<b>MRF100/ErP16-Z</b>
radiální střešní ventilátor se základnou MRF 125-Z, 230V	325	380	50	52	<b>MRF125/ErP16-Z</b>
radiální střešní ventilátor se základnou MRF 150-Z, 230V	550	445	85	52	<b>MRF150/ErP16-Z</b>
radiální střešní ventilátor se základnou MRF 160-Z, 230V	710	500	108	54	<b>MRF160/ErP16-Z</b>
radiální střešní ventilátor se základnou MRF 200-Z, 230V	750	500	110	55	<b>MRF200/ErP16-Z</b>
radiální střešní ventilátor se základnou MRF 250-Z, 230V	810	580	148	55	<b>MRF250/ErP16-Z</b>
radiální střešní ventilátor se základnou MRF 315-Z, 230V	1130	800	247	55	<b>MRF315/ErP16-Z</b>
<b>Kuličková ložiska bez základny</b>					
radiální střešní ventilátor bez základny MRF 100, 230V	310	380	50	52	<b>MRF100/ErP16</b>
radiální střešní ventilátor bez základny MRF 125, 230V	325	380	50	52	<b>MRF125/ErP16</b>
radiální střešní ventilátor bez základny MRF 150, 230V	550	445	85	52	<b>MRF150/ErP16</b>
radiální střešní ventilátor bez základny MRF 160, 230V	710	500	108	52	<b>MRF160/ErP16</b>
radiální střešní ventilátor bez základny MRF 200, 230V	750	500	110	54	<b>MRF200/ErP16</b>
radiální střešní ventilátor bez základny MRF 250, 230V	810	580	148	55	<b>MRF250/ErP16</b>
radiální střešní ventilátor bez základny MRF 315, 230V	1130	800	247	55	<b>MRF315/ErP16</b>

\* Hladina akustického tlaku ve vzdálenosti 3 m od sání ventilátoru

# BIB

## VENTILAČNÍ ROTAČNÍ HLAVICE

- Nepotřebuje ke svému provozu elektrickou energii, využívají energii větru
- Provádí vzdušný oplach střešního pláště
- Hliníková konstrukce



Popis modelu	Objemový průtok vzduchu při 8 km/h [m <sup>3</sup> /h]	Objemový průtok vzduchu při 13 km/h [m <sup>3</sup> /h]	Objemový průtok vzduchu při 24 km/h [m <sup>3</sup> /h]	Kód objednání
<b>Kuličková ložiska</b>				
ventilační rotační hlavice IB 8, hliník, 203 mm	165	295	565	<b>IB8</b>
základna pro IB 8	–	–	–	<b>VP8</b>
ventilační rotační turbína BIB 12, hliník, 305 mm	590	930	1 750	<b>BIB12</b>
ventilační rotační turbína BIB 14, hliník, 356 mm	710	1200	2 250	<b>BIB14</b>
ventilační rotační turbína GT 12, pozink, 305 mm	590	930	1 750	<b>GT12</b>

\* Hladina akustického tlaku ve vzdálenosti 3 m od sání ventilátoru

# KRYTÍ IP








Krytí elektrických zařízení vyjadřuje jejich konstrukční zabezpečení proti vniknutí vody, nebezpečnému dotyku a vniknutí cizích předmětů.

Stupeň zabezpečení se označuje písmeny IP (International Protection) a je normalizován podle ČSN EN 60529. Za písmeny IP je dvojčíslí, případně přídatné a doplňkové písmeno, které popisuje způsob zkoušky.

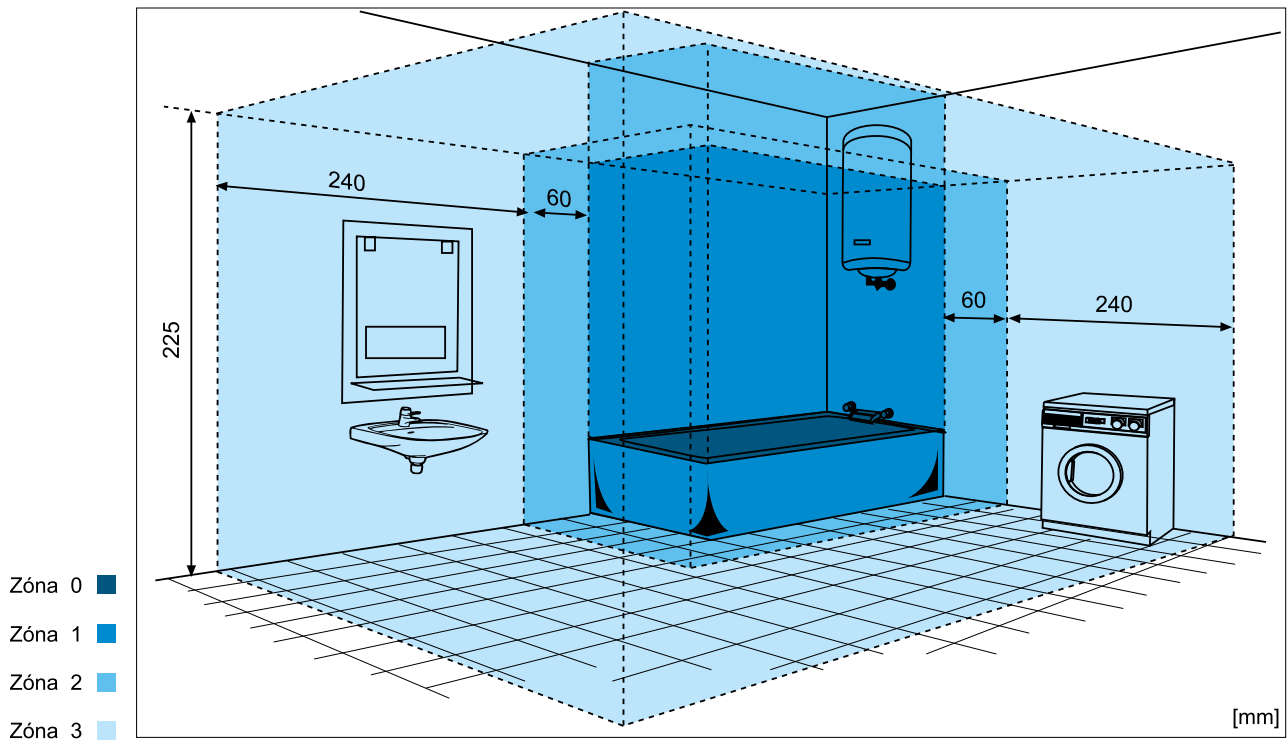
## DRUHY KRYTÍ A JEJICH HODNOTY

První číslice v označení stupně krytí	Stupeň krytí	
	Před nebezpečným dotykem	Před vniknutím cizích předmětů
IP 0x	bez ochrany	bez ochrany
IP 1x	dlaní	velkých = ochrana před vniknutím pevných těles větších než 50 mm
IP 2x	prstem	malých = ochrana před vniknutím pevných těles větších než 12,5 mm
IP 3x	nástrojem	drobných = ochrana před vniknutím pevných těles větších než 2,5 mm
IP 4x	nástrojem	velmi drobných = ochrana před vniknutím pevných těles větších než 1 mm
IP 5x	jakoukoli pomůckou	prachu částečně = ochrana před prachem
IP 6x	jakoukoli pomůckou	prachu úplně = prachotěsné (prach nesmí narušit činnost elektrického zařízení)
Druhá číslice v označení stupně krytí	Stupeň krytí před vniknutím vody	
IP x0	bez ochrany	
IP x1	kapající = ochrana před kapkami vody dopadajícími svisle	
IP x2	kapající při sklonu do 15° = ochrana před kapkami vody dopadajícími pod úhlem do 15° od svislice	
IP x3	šikmo dopadající = ochrana před deštěm dopadajícím pod úhlem do 60° od svislice	
IP x4	stříkající = ochrana před stříkající vodou dopadající v libovolném směru	
IP x5	tryskající v libovolném směru = ochrana před tryskající vodou	
IP x6	při vlnobití = ochrana před intenzivně tryskající vodou a vlnobitím	
IP x7	při ponoření = ochrana před dočasným ponořením do vody (omezeno tlakem a časem)	
IP x8	při trvalém ponoření pod tlakem = ochrana při trvalém ponoření do vody (případná vniklá voda nesmí narušit činnost elektrického zařízení)	

## PŘEVODNÍ TABULKA MEZI STUPNĚMI KRYTÍ A GRAFICKOU ZNAČKOU

Stupeň krytí	Značka	Vyhotovení
IP x6		Do mokra
IP x7		Nepropustné, ponorné
IP x3		Venkovní prostředí
IP x4		Těsně zavřené proti stříkající vodě
IP x5		Těsně zavřené proti proudící vodě
IP 5x		Částečně prachotěsné
IP 6x		Úplně prachotěsné

# ZÓNY V KOUPELNĚ



## MINIMÁLNÍ KRYTÍ

- Zóna 0 – min. IP X7 (napájení malým napětím – např. 12 V)
- Zóna 1 – min. IP X4 (napájení malým napětím – např. 12 V) – ventilátory SELV 12 V
- Zóna 2 – min. IP X4
- Zóna 3 – min. IP X1

Přesné znění povoleného stupně krytí v koupelnách naleznete v ČSN 33 2000-7-701.



## POBOČKY ČR



### POBOČKA PRAHA

Multi-VAC spol. s r.o.  
Voděradská 1853  
251 01 Říčany u Prahy  
☎ 323 616 080-1  
@ricany@multivac.cz



### POBOČKA PARDUBICE

Multi-VAC spol. s r.o.  
Fáblovka 586  
533 52 Pardubice  
☎ 466 769 201-3  
@pardubice@multivac.cz



### POBOČKA BRNO

Multi-VAC spol. s r.o.  
Tyršova 258  
664 42 Brno – Modřice  
☎ 547 423 150-2  
@brno@multivac.cz

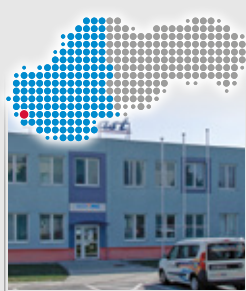


### POBOČKA NOVÝ JIČÍN

Multi-VAC spol. s r.o.  
K Nemocnici 61/2122  
741 01 Nový Jičín  
☎ 556 455 071-3  
@njicin@multivac.cz



## POBOČKY SR



### POBOČKA BRATISLAVA

Multi-VAC SK spol. s r.o.  
Vajnorská 140  
831 04 Bratislava  
☎ +421 910 483 288  
☎ +421 911 620 230  
@bratislava@multivac.sk



### POBOČKA KOŠICE

Multi-VAC SK spol. s r.o.  
Dopravná 2  
040 13 Košice  
☎ +421 903 625 825  
☎ +421 903 637 320  
@kosice@multivac.sk





**MULTI VAC**  
**AIRVANCE GROUP**

[www.multivac.cz](http://www.multivac.cz), [www.multivac.sk](http://www.multivac.sk) | [info@multivac.cz](mailto:info@multivac.cz), [info@multivac.sk](mailto:info@multivac.sk)  
© 2022 **Multi-VAC spol. s r.o.** | Všechna práva vyhrazena.